



**leno**<sup>®</sup>

**Construcción con paneles prefabricados de madera**

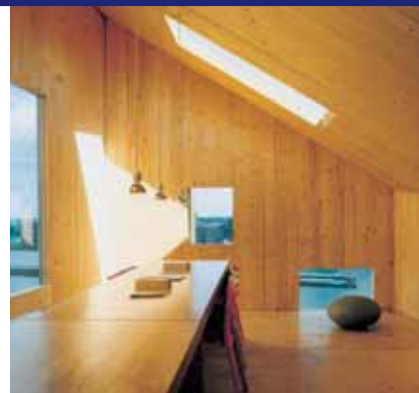
**finnforest merk**

## MATERIAL

Los paneles **LENO** están formados por capas alternadas de listones de Abeto, encoladas al vacío con cola melamina clase E1.

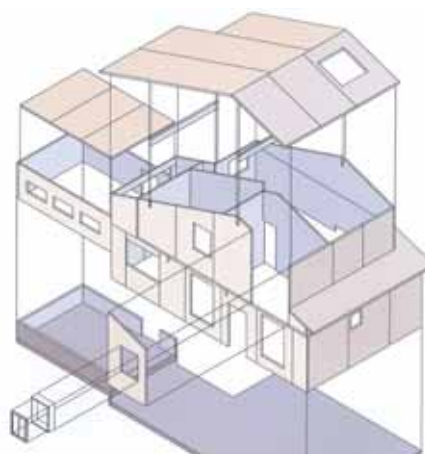
Esta constitución confiere una gran estabilidad y resistencia a los paneles **LENO**.

Se fabrican en grandes dimensiones y posteriormente se mecanizan para darle la forma definitiva con las correspondientes aperturas.



## DIMENSIONES

<b>Largos:</b>	hasta 14.8 m
<b>Anchos:</b>	hasta 4,8 m
<b>Espesores:</b>	de 51 a 297 mm, 51, 61, 71, 81, 85, 105, 115, 125, 135, 142, 162, 169, 189, 196, 216, 243, 257, 267, 297



## VENTAJAS DEL SISTEMA

- Libertad de diseño.
- Sistema prefabricado, rapidez de montaje.
- Ecológico, material estable con buen aislamiento térmico y acústico.

## ACABADOS

### Interior:

Visible ó aplicar cartón-yeso ó cualquier tipo de recubrimiento.

### Aislamiento y acabado exterior:

Habitualmente al aislamiento se coloca por el exterior y sobre el mismo se coloca el acabado exterior que se desee: tarima, paneles, cerámica, etc.

Existe la posibilidad de realizar regatas para que el paso de las instalaciones sean ocultas.



## APLICACIONES

- Pueden aplicarse como **elemento individual**.
- **Forjados**: sistema ligero y con poco canto, muy útil para rehabilitaciones elementos de fachada ó particiones.
- Como **sistema principal portante**, en este caso se realizan todas las paredes de carga con LENO y los forjados y cubiertas se pueden hacer tanto con LENO como con vigas de madera.



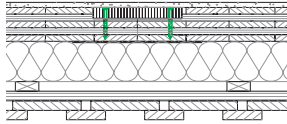
## TIPOS DE CONSTRUCCIONES

- Viviendas
- Oficinas
- Hoteles
- Escuelas

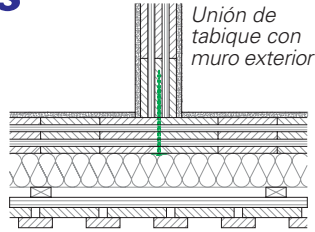


# Detalles Técnicos

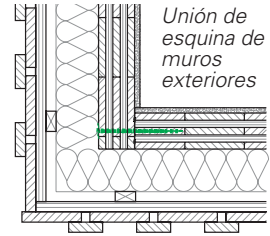
## Muros



Unión de muros con la junta de unión en la cara exterior

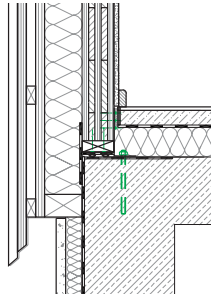


Unión de tabique con muro exterior

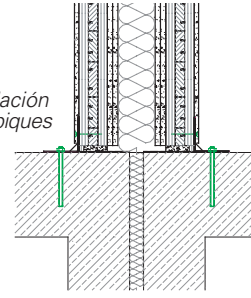


Unión de esquina de muros exteriores

Detalle de la fijación del muro a la cimentación

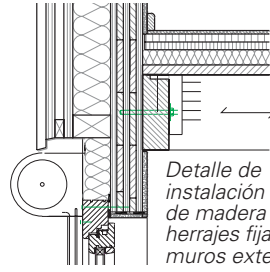
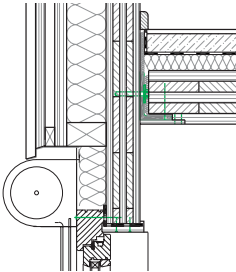


Instalación de tabiques

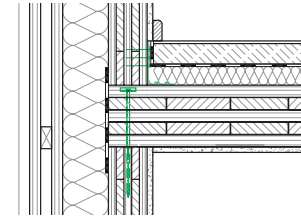


## Forjados

Detalle de instalación de un forjado Leno sobre un perfil fijado a un muro exterior

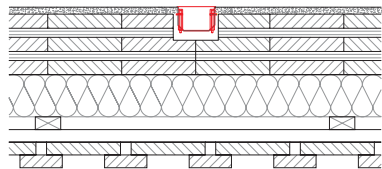


Detalle de instalación de vigas de madera con herrajes fijados a los muros exteriores.



Detalle de instalación de forjado intermedio Leno sobre muro exterior

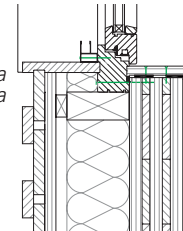
## Instalaciones



Instalación de una regata

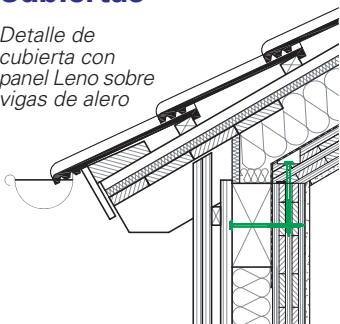
## Ventanas

detalle de junta de ventana

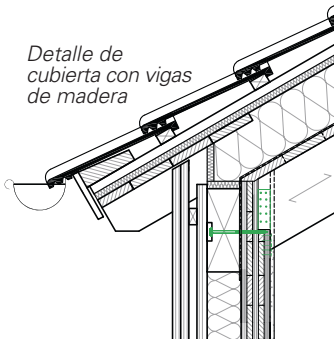


## Cubiertas

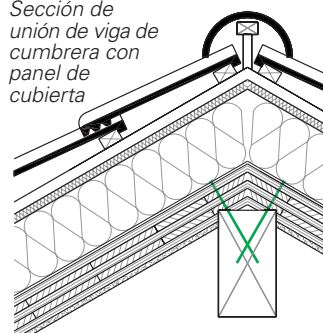
Detalle de cubierta con panel Leno sobre vigas de alero



Detalle de cubierta con vigas de madera



Sección de unión de viga de cumbra con panel de cubierta



**finnforest**



**Finnforest Ibérica SL**

Carrer de la Mina, 25. 1<sup>o</sup> 1<sup>a</sup>  
08173 S. Cugat del Valles (Barcelona)  
Tel.: 93 675 63 13  
Fax: 93 675 63 14  
www.finnforest.es  
david.rifa@finnforest.es